



LA INDUSTRIA DE CRUCEROS SIGUE CRECIENDO

El sector de cruceros genera beneficios económicos en toda Europa

La industria de cruceros ha generado, una vez más, una importante contribución económica en Europa. Durante 2015, alcanzó una cifra récord de **40.950 millones de euros** y creó **más de 10.000 nuevos puestos de trabajo**, con 360.571 empleados en cruceros y en empresas relacionadas con el sector. Estos resultados reafirman la posición del **continente europeo como centro neurálgico del sector de cruceros**.

IMPACTO ECONÓMICO EN EUROPA EN 2015

CONTRIBUCIÓN ECONÓMICA TOTAL



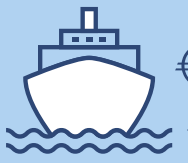
€40.950 Millones
+2% en relación a 2014

COMPENSACIONES SALARIALES



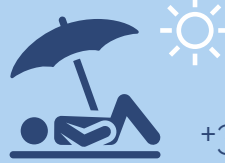
€11.050 Millones
+2,7% en relación a 2014

GASTO DIRECTO DE LA INDUSTRIA



€16.890 Millones
+1,7% en relación a 2014

NÚMERO DE PASAJEROS



6,6 Millones
+3% en relación a 2014

NÚMERO DE EMPLEOS



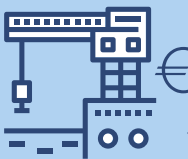
360.571
+3,3% en relación a 2014

PASAJEROS QUE EMBARCARON



6,12 Millones
+4,5% en relación a 2014

GASTO EN ASTILLEROS EUROPEOS



€4.600 Millones
+1,2% en relación a 2014

31 MILLÓN DE VISITAS DE PASAJEROS



a 250 puertos europeos

(Construcción de nuevos barcos y remodelaciones)

DESGLOSE DE LA CONTRIBUCIÓN ECONÓMICA EN ESPAÑA EN 2015



GASTO DIRECTO DE LA INDUSTRIA

€ 1.323 Millones

COMPENSACIÓN SALARIAL

€ 856 Millones

NÚMERO DE EMPLEOS

28.576

NÚMERO DE PASAJEROS

466.000

La Asociación Internacional de Líneas de Cruceros (CLIA) es la mayor organización de la industria a nivel mundial y principal autoridad y voz de la comunidad global de cruceros. La Asociación cuenta con 15 oficinas a nivel internacional con representación en América del Norte y del Sur, Europa, Asia y Australasia.